

Immunotherapie tegen allergie



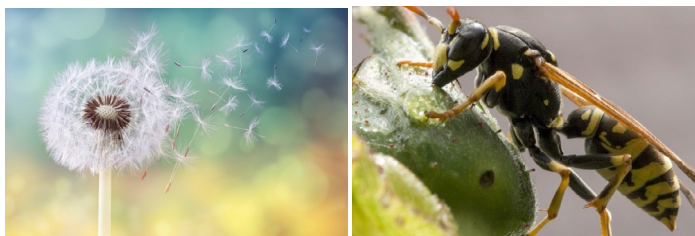
azdelta

Uw ziekenhuis.

Beste patiënt

U hebt een afspraak voor subcutane allergeenimmunotherapie. Deze folder bevat praktische informatie. Hebt u na het lezen nog vragen, dan kunt u steeds terecht op het secretariaat van de dienst longziekten of kinderziekten.

De artsen en medewerkers van de dienst longziekten en kinderziekten



1

Wat?

Allergeenspecifieke immunotherapie (AIT) is zowel een behandeling voor patiënten met hooikoortsklachten ten gevolge een allergie voor graspollen, boompollen, huisstofmijt, katten als voor patiënten met een ernstige veralgemeende allergische reactie op wespen- of bijengif.

Er bestaan twee mogelijke behandelingsvormen:

- SCIT: subcutane allergeenspecifieke immunotherapie. Hierbij wordt het allergeen toegediend via een onderhuidse injectie.
- SLIT: sublinguale allergeenspecifieke immunotherapie. Hierbij wordt het allergeen onder de tong toegediend.

2

Indicatie

Allergie voor boompollen, graspollen, kat of

huisstofmijt

- Onvoldoende controle van de klachten ondanks behandeling met allergietabletten, neusspray en/of oogdruppels.
- Allergietabletten worden niet verdragen.

Allergie voor wespen- of bijengif

- Veralgemeende reactie na een steek door wespen of bijen met o.a. ontwikkelen van netelroos, zwelling van de oogleden/tong, ademhalingsklachten of bewustzijnsverlies.
- Wanneer u enkel een lokale reactie ontwikkelde of wanneer er zich een lokale ontstekingsreactie ontwikkelde, komt u niet in aanmerking voor immunotherapie. Deze behandeling heeft namelijk geen enkele invloed op een eventuele lokale reactie.

3

Contraindicaties

Slechte astmacontrole

Voor de start van de immunotherapie is het belangrijk dat het astma volledig onder controle is. Anders riskeert u tijdens de therapie een astmaopstoot.

Zwangerschap

Deze behandeling mag niet opgestart worden tijdens de zwangerschap. Een lopende behandeling kan na bespreking met de specialist eventueel wel verdergezet worden.

Hartlijden

Immunotherapie voor hooikoorts is tegenaangewezen in geval dat het om een behandeling voor hooikoorts gaat. Immunotherapie voor wespen- of bijengif kan wel overwogen worden bij hartpatiënten mits bespreking met een specialist.

Koorts

In geval van koorts wordt de volgende toediening best uitgesteld.

Vaccinatie

Na een vaccinatie is het aangewezen de volgende toediening 1 week uit te stellen.

4

Subcutane immunotherapie

Opstartfase

Tijdens deze fase wordt een oplopende dosis allergeen toegediend via injectie. Deze fase verloopt altijd in het ziekenhuis omdat er hierbij een (beperkt) risico is van een ernstige allergische reactie.

Er bestaat 2 schema's.

- **Klassiek opstartschema**

Hierbij wordt de dosis allergeen wekelijks verhoogd. De totale duur van de opstartfase bedraagt afhankelijk van het product 12-15 weken. Deze toedieningen kunnen ofwel via het dagziekenhuis ofwel via de raadplegingen toegediend worden.

- **Rush protocol**

Enkel voor wespen- en bijengif kan er naast het klassieke schema ook gekozen worden voor een rushprotocol, waarbij de opstartfase verkort wordt tot 7 weken.

De behandeling voor boompollen en graspollen wordt best buiten het seizoen gestart. Dus minstens 2 maand voor het aanvang van het seizoen. Dit betekent dat immunotherapie in geval van boompollen ten laatste in oktober / november gestart moet worden. Voor graspollen wordt er best ten laatste gestart in de maand januari / februari.

Immunotherapie voor huisstofmijt / katten en wespen- of bijengif kan het hele jaar door gestart worden. Wanneer immunotherapie voor wespen of bijen tijdens zomermaanden gestart wordt, verkiezen we wel een rushprotocol in plaats van een klassiek opstartschema.

Onderhoudsfase

Na de opstartfase volgt de onderhoudsfase. Hierbij wordt er in het eerste jaar elke 4 weken een zelfde dosis allergeen via een onderhuidse injectie toegediend. Vanaf het 2de jaar kan het dosisinterval verlengd worden naar 6 weken. De totale behandelingsduur bedraagt 3-5 jaar wanneer het toegediend wordt voor boompollen, graspollen, huisstofmijt of katten. De totale behandelingsduur is minstens 5 jaar in geval van een allergische reactie voor wespen- of bijengif.

5

Complicaties tijdens de onderhoudsfase

- Als u ziek bent, koorts hebt of recent gevaccineerd bent, wordt de behandeling best 1 week uitgesteld.
- Als uw astma niet goed onder controle is, moet de behandeling uitgesteld worden.
- Wanneer u zwanger wordt tijdens de immunotherapie kan deze behandeling verdergezet worden. Zes weken voor de bevallingsdatum wordt de therapie wel onderbroken.

6

Opvolging tijdens de onderhoudsfase

Tijdens de onderhoudsfase zien we de patiënt nog 1 x per jaar terug op de raadpleging om het klinisch effect van de behandeling te evalueren.

Bij problemen kunt u uiteraard altijd contact opnemen met het secretariaat longziekten. U vindt de contactinfo achteraan deze brochure.

7

Kostprijs exclusief raadpleging

Subcutane immunotherapie voor boompollen, gras, huisstof of katten

+/- 100 euro voor de opstartfase en +/- 100 euro per 6 maand in de onderhoudsfase.

Subcutane immunotherapie voor bijen en wespen

+/- 50 euro voor de opstartfase en 12.5 euro per 4 maand in de onderhoudsfase.

Notities

A series of 20 horizontal dotted lines for taking notes.

Contact

AZ DELTA , CAMPUS MENEN

Secretariaat longziekten

t 056 52 21 40

e secr.long.menen@azdelta.be

AZ DELTA, CAMPUS RUMBEKE

Secretariaat longziekten

t 051 23 72 16

e secr.longziekten@azdelta.be

AZ DELTA, CAMPUS TORHOUT

Secretariaat inwendige

t 050 23 24 01

e secr.inwendige.torhout@azdelta.be

www.azdelta.be

www.longziekten-menen.be

www.longziekten-roeselare.be

www.longziekten-torhout.be

Bron: dienst longziekten

Arts

Dr.Hannelore Bode

Dr. Bernard Bouckaert

Dr. Kris Carron

Dr. Ingel Demedts

Dr. Stephanie Dobbelaere

Dr. Ulrike Himpe

Dr. Heidi Mariën

Dr. Peter Van Haecke

Dr. Wim Verbeke