

# Oogziekten flitsen en vlekken



**azdelta**

Uw ziekenhuis.

Beste patiënt

Zonet hebt u zich met de klachten van flitsen en/of vlekken op onze dienst gemeld.

Via deze brochure willen we u graag meer uitleg geven waar uw klachten vandaan komen, wat het onderzoek en de behandeling inhouden en wat de complicaties kunnen zijn.

Als er na het lezen van deze brochure nog vragen of opmerkingen zijn, aarzel dan niet om ons te contacteren.

U vindt de gegevens achteraan deze brochure.

De artsen en medewerkers van de dienst oogziekten AZ Delta, campus Rembert Torhout

# 1

## Wat?

Bij flitsen en vlekken denken wij aan een achterste glasvochtloslating. Bij jonge mensen is de gehele inhoud van de oogbol achter de lens gevuld met een soort gelei, die we het glasvocht noemen. Het glasvocht zit aan de achterzijde vast aan het netvlies dat aan de binnenzijde van de oogbol ligt.

Met het ouder worden verandert de samenstelling van het glasvocht geleidelijk, waardoor de geleiachtige substantie gaat inkrimpen. Als gevolg hiervan maakt het glasvocht zich op een bepaald moment los van het netvlies. Dit proces noemen we een achterste glasvochtloslating. Het is een natuurlijk verouderingsproces dat in het algemeen pas na het 50ste levensjaar optreedt. Bij bijziende patiënten kan dit vaak op jonge leeftijd voorkomen.

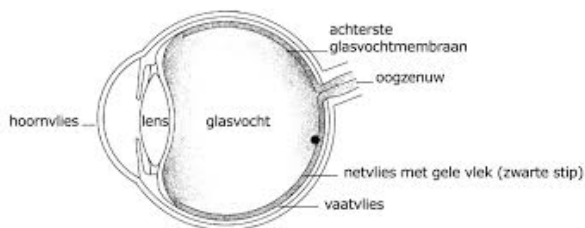
# 2

## Zwevende vlekken en lichtflitsen

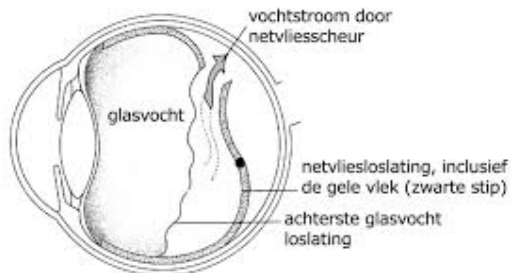
Door veroudering ontstaan er ook troebelingen in het glasvocht. Deze kunnen worden waargenomen als zwevende sliertjes, spinnenwebben of bolletjes, vooral in een lichtrijke omgeving. Ze worden ook wel zwevende vliegjes genoemd.

Na een achterste glasvochtloslating zijn deze vlekjes duidelijker zichtbaar en nemen ze soms toe in aantal. Er kan zelfs een vrij grote bewegende vlek ontstaan, meestal één per oog. Evenals de zwevende vliegjes lijkt zo'n vlek te zweven.

Een achterste glasvochtloslating kan, op plaatsen waar het glasvocht aan het netvlies vastzit, aan het netvlies trekken. Hierdoor kunnen lichtflitsen worden waargenomen, vooral 's avonds in een donkere omgeving.



*Doorsnede van een oog met aanliggend netvlies*



*Achterste glasvochtloslating en netvlies dat loslaat*

**3** **O n d e r z o e k**  
Om te bepalen of er sprake is van een achterste

glasvochtloslating of netvliesafwijkingen, wordt het oog onderzocht, nadat de pupil is vergroot door druppels. Door deze druppels zult u na het onderzoek nog enkele uren wazig blijven zien.

# 4

## Behandeling

Bij een glasvochtloslating is er geen behandeling nodig. De lichtflitsen houden meestal vanzelf op als het achterste glasvocht helemaal los ligt van het netvlies. De zwevende vlekjes zullen in de loop van de tijd minder hinderlijk worden maar verdwijnen niet helemaal.

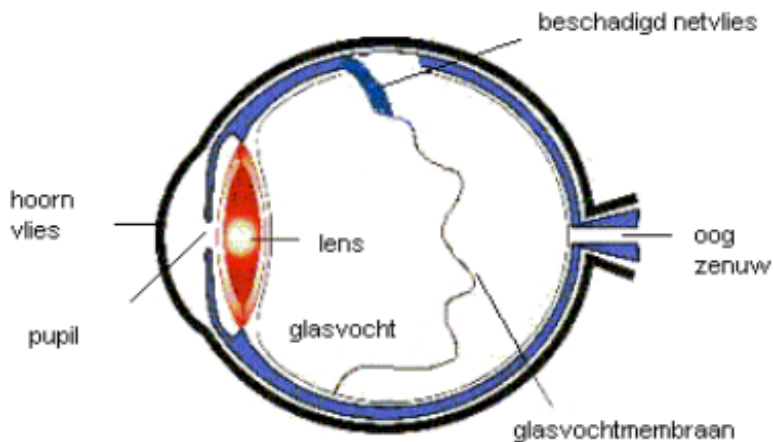
# 5

## Complicaties

### Netvliesscheur

Het loslaten van het glasvocht veroorzaakt meestal geen problemen. Zijn er echter aangeboren zwakke plekken in het netvlies of plaatsen waar het glasvocht stevig vastzit aan het netvlies, dan kunnen er complicaties optreden (kans van ongeveer 5 tot 15 procent).

In het netvlies kan dan een gaatje of scheurtje ontstaan. Door zo'n scheurtje kan vocht onder het netvlies komen waardoor het los komt te liggen. Dit noemen we een netvliesloslating of ablatio retinae.



## Netvliesloslating

Als er een scheurtje in het netvlies wordt gevonden, dan wordt dit behandeld met een laser om te voorkomen dat er een netvliesloslating ontstaat. Is er een netvliesloslating vastgesteld, dan moet dit operatief worden behandeld.

### Belangrijk

Wanneer u merkt dat u meer vlekken of flitsen gaat zien, andere vlekken gaat zien, minder scherp gaat zien of een deel van uw gezichtsveld ontbreekt (alsof u tegen een gordijn of berg aankijkt), gaat u het best meteen naar de dienst spoedgevallen.

# 6

## Kostprijs

Voor vragen over de kostprijs van de behandeling, neemt u het best contact op met onze dienst facturatie op het nummer 051 23 76 66.

# Notities

A series of 20 horizontal dotted lines for taking notes.

# Contact

## Secretariaat oogziekten

CAMPUS REMBERT

Sint-Rembertlaan 21

8820 Torhout

**e** [secr.oogziekten.torhout@azdelta.be](mailto:secr.oogziekten.torhout@azdelta.be)

**t** 050 23 24 57

CAMPUS BRUGSESTEENWEG

Brugsesteenweg 90

8800 Roeselare

**e** [secr.oogziekten@azdelta.be](mailto:secr.oogziekten@azdelta.be)

**t** 051 23 70 69

CAMPUS MENEN

Oude Leielaan 6

8930 Menen

**e** [secr.oogziekten@azdelta.be](mailto:secr.oogziekten@azdelta.be)

**t** 056 52 22 70

[www.azdelta.be](http://www.azdelta.be)

*Bron: dienst oogziekten*