

# Ganganalyse



**azdelta**

Uw ziekenhuis.



## Beste patiënt

In deze brochure vindt u meer uitleg over de ganganalyse. Dit is een onderzoek dat wordt uitgevoerd om een foute voetpositionering of een verkeerde voetafrol te registreren en te corrigeren met steunzolen of om te kijken of de huidige steunzolen en/of loopschoenen goed werken.

De artsen en medewerkers van de dienst fysische geneeskunde, revalidatie en reumatologie

## Waarom een ganganalyse?

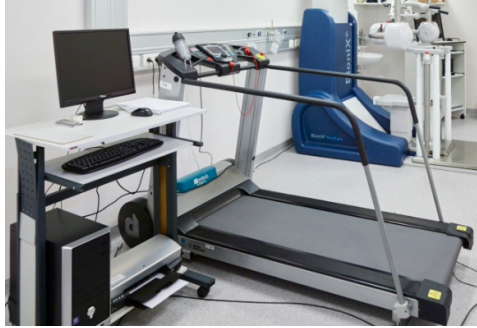
Een foute voetpositionering of een verkeerde voetafrol kunnen aan de basis liggen van verschillende medische klachten. Deze klachten kunnen ook te maken hebben met het kniegewricht, heupgewricht of de rug. De klachten kunnen zowel bij dagelijkse activiteiten (werk, huishouden...) als tijdens het sporten aanwezig zijn en zijn vaak gelinkt met een overbelasting.

Het correct in kaart brengen van de voetpositionering en het gangpatroon helpen ons om op een medisch onderbouwde manier corrigerende steunzolen voor te schrijven. Deze corrigerende zolen zorgen voor een juiste ondersteuning en sturing van de voetafrol waardoor de klachten geheel of gedeeltelijk kunnen verdwijnen.

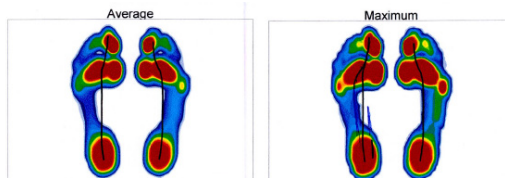
Een ganganalyse kan ook nuttig zijn om na te gaan of de huidige steunzolen en/of loopschoenen voldoende corrigerend werken om tot een correct gangpatroon en een correcte voetafrol te komen.

## Wat houdt een ganganalyse in?

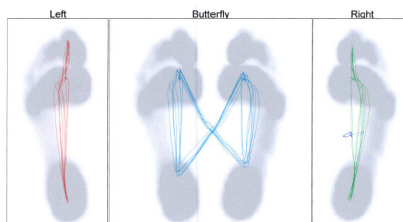
Tijdens de ganganalyse stapt u gedurende enkele minuten op een speciaal hiervoor ontworpen loopband. Dit gebeurt blootvoets en eventueel ook met (sport)schoenen en/of steunzolen.



Deze loopband bevat een geïntegreerde drukplaat met meer dan 5000 sensoren die de specifieke drukverdeling in de voeten registreert. Op die manier wordt een drukpatroon en voetafrolpatroon bekomen zowel bij het stilstaan als bij het stappen. Daarnaast wordt met kleefsensoren op het onderbeen de spieractiviteit van de kuit- en scheenbeenspieren gemeten tijdens het stappen. Camerabeelden registreren ook de dynamische beweging van onderbeen, enkel en voet.



Op basis van deze metingen krijgen we een perfecte outprint van uw gangpatroon en kan de arts bepalen of er individueel aangepaste steunzolen nodig zijn. De ganganalyse kan in sommige gevallen bijkomende informatie opleveren om bijvoorbeeld een oefenprogramma bij de kinesist op te starten of aan te passen.



## Indicaties

- Sportgerelateerde overbelasting in rug of onderste ledematen
- Voetafwijkingen (platvoeten, holvoeten, enkelinstabiliteit...)
- Veranderd gangpatroon na chirurgie of na verlamingsverschijnselen

## Praktisch

- Tijdsduur: 20 tot 30 minuten
- Als u al steunzolen hebt, breng deze dan zeker mee.
- Bij een sportgerelateerd probleem, breng dan uw sportschoenen mee.
- Kostprijs: 45 euro (geen terugbetaling door het RIZIV). Na de ganganalyse volgt een klassieke raadpleging bij de arts (opleg ten laste van de patiënt: 19,36 euro en voor OMNIO-statuut: 10,36 euro).

## Contact

### **Secretariaat fysische geneeskunde, reumatologie & revalidatie**

Campus Brugsesteenweg

Brugsesteenweg 90, 8800 Roeselare

**t** 051 23 61 45

**e** [secr.fysio@azdelta.be](mailto:secr.fysio@azdelta.be)

[www.fysische-geneeskunde-roeselare.be](http://www.fysische-geneeskunde-roeselare.be)

[www.sportgeneeskunde-roeselare.be](http://www.sportgeneeskunde-roeselare.be)

*Bron: dienst fysische geneeskunde-reumatologie*