

# Implanteerbare contactlens ICL



**azdelta**

Uw ziekenhuis.

Beste patiënt

Met volgende brochure willen we u meer uitleg geven hoe een implanteerbare contactlens wordt geplaatst, wie in aanmerking komt voor deze ingreep en wat de mogelijke complicaties kunnen zijn.

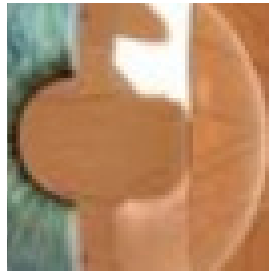
Als u na het lezen van deze brochure nog vragen hebt, aarzel dan niet om ons te contacteren. U vindt de contactinformatie op de achterkant van deze brochure.

De artsen en medewerkers van de dienst oogziekten

## 1

## Wat is een implanteerbare contactlens?

Dit is een ultradunne zachte lens die in het oog wordt ingeplant en dit tussen de natuurlijke lens en de iris. Net zoals een uitwendige contactlens corrigeert ze uw zicht door de brekingshoek van het invallend licht te wijzigen. Aan de hand van een aantal oogmetingen wordt de juiste sterkte van de ICL bepaald.



## 2

## Wie komt in aanmerking?

Het is de oogarts die beslist welke behandeling het meest geschikt is voor u. De ideale ICL-patiënt is tussen 21 tot 45 jaar. Deze methode biedt een goede oplossing voor bijziendheid, verziendheid en astigmatisme. De ICL kan geen leesbril door ouderdom vervangen.

Deze methode wordt vaak gebruikt wanneer lasertechnieken niet mogelijk zijn zoals bij hoge bijziendheid, verziendheid, te dun hoornvlies of bij patiënten die zeer veel last van droge ogen hebben.

Om een implanteerbare lens te krijgen, mag u geen voorafgaande oogchirurgie ondergaan hebben. Patiënten met oogaandoeningen zoals glaucoom, iritis of diabetes komen niet in aanmerking voor deze ingreep.

# 3

## Verloop ingreep

De ingreep gebeurt onder druppelanesthesie. Gedurende de ingreep bent u wakker.

### Tijdens de ingreep

- Uw oog wordt steriel afgedekt en opgehouden met een ooglidspeder (= voorkomen knippen)
- Onder de microscoop wordt de ICL-lens via een kleine insnede opgerold in het oog gebracht. Deze lens plooit zich dan open in het oog.

Duur ingreep: ongeveer 30 minuten voor beide ogen

### Na de ingreep

- Nabehandeling met oogdruppels gedurende 1 maand na de ingreep
- U krijgt ook een controleafspraak mee.

# 4

## Mogelijke complicaties

Door de steeds betere operatietechnieken zijn complicaties na een ICL vandaag de dag zeldzaam en ze zijn meestal ook goed te behandelen mochten ze zich voordoen.

Mogelijke complicaties zijn:

- infecties
- stijging van de oogdruk

Bij toenemende pijn en roodheid van het geopereerde oog of een toenemend wazig zicht neemt u best zo spoedig mogelijk contact op met de dienst oogziekten.

# 5

## Veelgestelde vragen

### Wat als mijn zicht nadien nog verandert?

Bij grote wijzigingen van het zicht kan de ICL worden verwijderd en vervangen, of een andere techniek kan altijd nog worden toegepast. Aan het oogweefsel is immers niet geraakt. Zonodig kan men een bril of uitwendige contactlenzen dragen.

### Kan deze ICL uitdrogen of vuil worden, zoals een contactlens?

Neen. De ICL is ontworpen om zonder enige vorm van onderhoud op zijn plaats in het oog te blijven. Een jaarlijks routinebezoek aan uw oogarts is aanbevolen.

### Kan de ICL worden opgemerkt?

Neen, omdat de lens achter de iris zit, kan noch u, noch iemand anders hem zien.

### Voel ik de ICL?

Neen, de ICL hecht zich niet aan weefsels en blijft strak zitten.

# 6

## Kostprijs

Voor vragen omtrent de kostprijs van deze ingreep kunt u steeds contact opnemen met onze dienst facturatie op het nummer 051 23 76 66.

**Gelieve u aan te melden aan de KIOSK van het ziekenhuis op:**

/ / om u

U wordt geopereerd door dr. Hilde Seynaeve

**Breng Tobradex-oogzalf 1 maal in het te opereren oog op de avond voor de operatie.**

Voor de operatie dient u **niet nuchter** te zijn, tenzij anders afgesproken.

U mag al uw medicatie innemen, breng zeker een lijstje mee met de medicatie die u neemt.

**Breng geen make-up** aan te brengen de dag van de ingreep.

Na de ingreep mag u **niet met de wagen** rijden.

# Notities

A series of 20 horizontal dotted lines for taking notes.

# Contact

Secretariaat oogziekten  
CAMPUS REMBERT TORHOUT  
Sint-Rembertlaan 21  
8820 Torhout  
e [secr.oogziekten.torhout@azdelta.be](mailto:secr.oogziekten.torhout@azdelta.be)  
t 050 23 24 57

[www.azdelta.be](http://www.azdelta.be)

*Bron: dienst oogziekten, campus Torhout*

# Artsen

Dr. Hilde Seynaeve  
Dr. Kathy Vandenberghe  
Dr. Greet Vantieghem  
Dr. Nathalie Van Meer