

Insuline

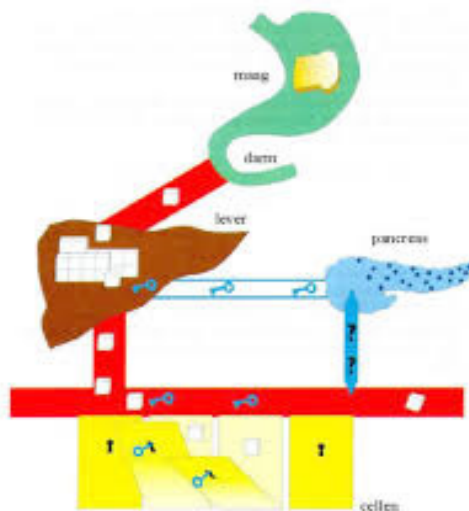
Wat is insuline?

Insuline is een hormoon (= sleutel) die wordt aangemaakt door de bètacellen van de pancreas. Insuline (= sleutel) opent de deur van de cel, zodat de koolhydraten kunnen worden opgenomen in de cel.

Bij diabetes type 1 wordt er geen insuline meer aangemaakt. Daardoor gaan de suikers zich opstapelen in het bloed en krijgen de cellen onvoldoende energie.

Door de werking van insuline, daalt de glycemie (bloedsuiker) in het bloed.

Insuline kan in het onderhuids vetweefsel worden toegediend door middel van een insulinepen of een insulinepomp

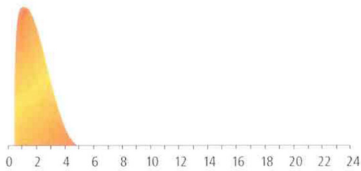


Soorten insuline

Supersnelwerkende insuline

Bv. Novorapid, apidra, humalog

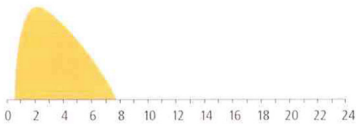
- 10 tot 15 min **voor** de maaltijd (bij slechte eters, na het eten)
- werkingsduur: 3 tot 4 uur
- geen tussendoortjes (max 1 koolhydraatportie)



Snelwerkende insuline

Bv. humuline regular, insuman rapid, actrapid

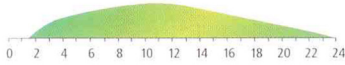
- 15 tot 30 min **voor** de maaltijd
- werkingsduur : 6 tot 8 uur



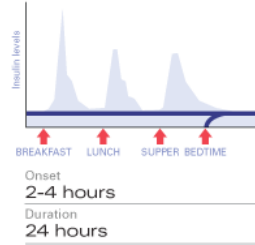
Traagwerkende insuline = basale insuline

Bv. lantus, levemir

- op een **vast tijdstip** toedienen
- werkingsduur : 22 tot 24 uur

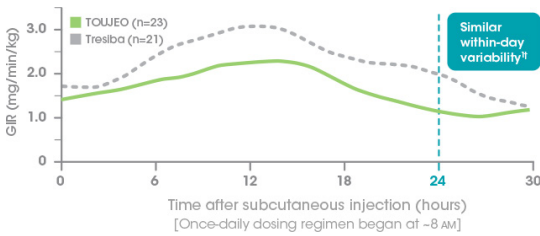


**BASAL (Lantus®)
LONG-ACTING INSULIN**



Bv. Tresiba, Toujeo

- werkingsduur: 72 uur
- 1 x/dag toedienen



Hoe wordt insuline toegediend?

Insulinepennen





Novonordisk

Er worden 2 pennen gebruikt.

- maaltijdinsuline
- traagwerkende insuline

Pentechniek

- hoeveelheid insuline in pen nazien
- naald opdraaien (4-5 mm)
- 2E purgeren, steeds herhalen totdat je insuline ziet
- dosis klaarzetten
- huidplooi maken en loodrecht prikken
- tellen tot 15
- pen uittrekken nadien huidplooi loslaten

Insulinepomp



Medtronic

Insulinepomp = continue afgifte van snelwerkende insuline.

Basaal patroon = continue afgifte van kleine dosissen insuline, meest fysiologische nabootsing van de pancreas.

Maaltijdbolus = extra insuline die wordt toegediend bij de maaltijd.

De bloedsuiker moet nog steeds worden gecontroleerd voor elke maaltijd en voor het slapen gaan.

De pomp moet je zelf bedienen.

2 soorten insuline pompen

INSULINE POMP 640G

- vaste basale snelheid
- manuele modus
- een STOP voor laag functie in combinatie met sensor van Medtronic (Guardian 3 Link : G)
- alarmen bij hoog
- trendpijlen
- waarde zichtbaar op scherm



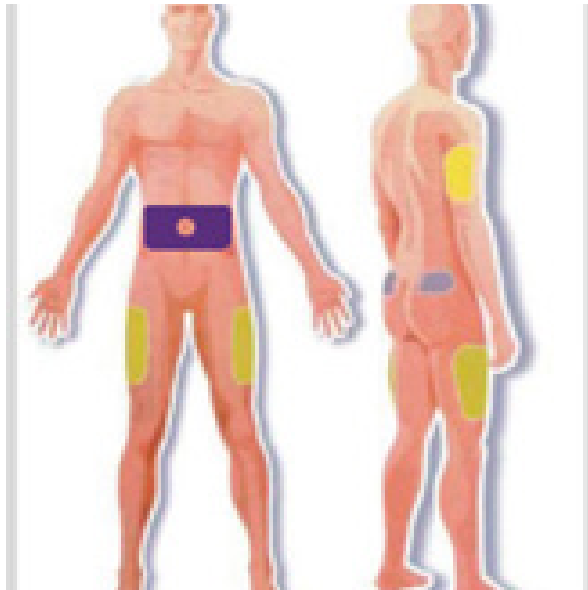
INSULINE POMP 780G

- vaste basale snelheid
- Smart Guardtechnologie : automatische basale snelheid + auto correctiebolussen
- glycemiewaarden zichtbaar op smartphone
- volgers mogelijk
- enkel in combinatie met de sensor van Medtronic (GL3)



Op welke plaatsen insuline toedienen?

- vaste spuitplaatsen per eetmoment
- volgens een vast schema
week 1 = linkerkant van het lichaam
week 2 = rechterkant van het lichaam



Doel van rotatie !

Voorkomen van lipodystrofie = zwelling van het vetweefsel op die plaatsen waar insuline wordt gespoten.

Voordeel: minder pijn bij het prikken

Nadeel: ontregeling van de diabetes, schommelende glycemiewaarden

Insulinetips

Insuline

- De voorraad insuline bewaar je in de koelkastdeur of groentenlade.
- De pen die in gebruik is, bewaar je zonder naald op kamertemperatuur:

maximum 1 maand te gebruiken

- Het reservoir van je insuline pomp vervang je wekelijks of als hij leeg is.
- Stel insuline niet bloot aan extreme temperaturen
- Bij minder dan 0° --> insuline vernietigd
- Bij meer dan 40 ° --> verlies van werking
- Is gratis
- Met voorschrift van huisarts/ kinderarts in de apotheek (DC)

Pennaalden

- Naaldlengte: 4 tot 5 mm
- De pennaalden koop je zelf aan bij de diabetesliga of apotheek
- Bij elke prik nieuwe naald gebruiken
- Na elke prik naald afdraaien met grote naaldkap
- De naald hoort na gebruik in de naaldcontainer (volle naaldcontainer = containerpark)

w www.azdelta.be

Bron: diabetesteam