

# Richtlijnen bij een tekenbeet



**azdelta**

Uw ziekenhuis.

## Beste patiënt

In deze brochure vindt u meer info over wat u het beste doet als u vaststelt dat u een tekenbeet heeft. Het is van belang dat een teek zo snel mogelijk verwijderd wordt.

## De dienst spoedgevallen

# Wat is een teek?

Een teek is slechts enkele millimeters groot en behoort tot de klasse van de spinachtigen. Ze komen voor in het bos en lange grassen. Ze gebruiken de mens als gastheer. Ze nestelen zich vooral op warme plaatsen op het lichaam. Een grondige controle is dus heel belangrijk.

# Wat zijn de gevaren van een tekenbeet?

Als een teek op tijd en correct verwijderd wordt, hoeft het geen gevolgen te hebben. Het is wel zo dat één op de tien teken drager is van een bacterie die de ziekte van Lyme kan veroorzaken.



# Hoe verwijder je een teek?

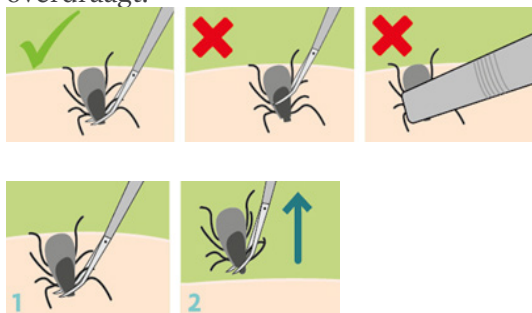
Er zijn 4 zaken die je zeker niet mag doen, om te voorkomen dat de teek zijn ziektekiemen zou overdragen aan de gastheer.

1. Gebruik geen zeep, jodium of alcohol om de teek te ontsmetten.
2. Knijp de teek niet plat.
3. Verbrand de teek niet.
4. Draai niet aan de teek.

Er zijn verschillende hulpmiddelen om een teek te verwijderen. Te koop in drogisterijen of de apotheek. Hieronder bespreken we de meest voorkomende nl. het pincet, de tekenkoevoet en de teken tang.

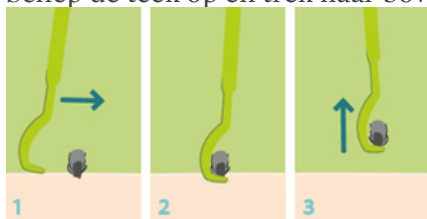
### Het pincet

Gebruik een pincet met een dunne kop, zo vermijdt u dat u te hard op de teek duwt waardoor hij zijn ziektekiemen overdraagt.



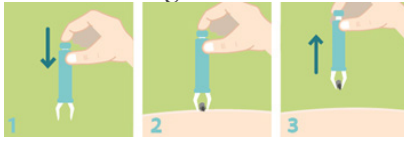
### De tekenkoevoet

Schep de teek op en trek naar boven.



## De teketang

Duw de teketang open, zet de tang over de teek en trek ze recht omhoog.



## Aandachtspunten

Een op de tien teken bezit een bacterie die de ziekte van Lyme kan veroorzaken. Die ziekte kan je enkel krijgen als de teek langer dan 36 uur aanwezig is. Noteer de datum en de plaats van de teek en controleer voor een maand lang of onderstaande symptomen zich voordoen. Bij symptomen zoals hieronder beschreven, neemt u contact op met de huisarts. Indien mogelijk kunt u de teek meenemen in een gesloten recipiënt.

- Een rode uitslag in cirkelvorm rond de plaats van de tekenbeet.
- Koorts, griepig gevoel, nekstijfheid en hoofdpijn.
- Moehaid.
- Jeuk een pijn.
- Gewrichts- en spierpijn.

Voor meer info kunt u terecht op de website van de Vlaamse overheid, [www.tekenbeten.be](http://www.tekenbeten.be).

*Illustraties: [www.tekenbeten.be](http://www.tekenbeten.be)*

[www.azdelta.be](http://www.azdelta.be)

*Bron: Dienst spoedgevallen - 6 augustus 2019*