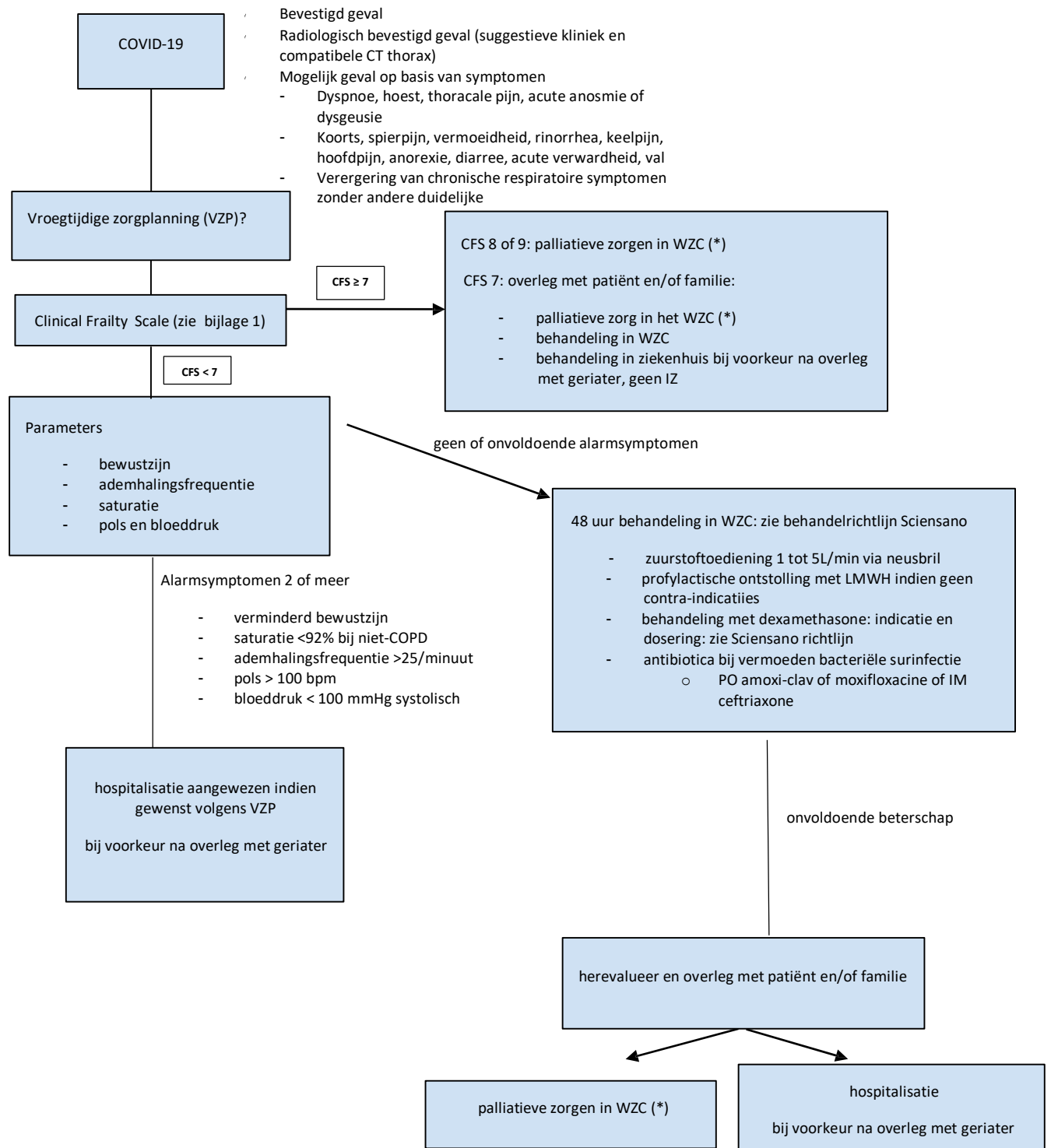


Flowchart medisch passende zorg voor bewoners van WZC met (verdenking op) COVID-19










(*)indien omwille van organisatorische omstandigheden geen goede zorg kan gegarandeerd worden in het WZC, dan behoort, in overleg met de bewoner en familie, doorverwijzing naar het ziekenhuis tot de mogelijkheden

Noot: voor de toepassing van profylactische ontstolling en het gebruik van dexamethasone verwijzen we naar de Sciensano richtlijn gezien de evidentie over behandelingsmogelijkheden wellicht verder zal evolueren: https://covid-19.sciensano.be/sites/default/files/Covid19/COVID-19_InterimGuidelines_Treatment_ENG.pdf

Noot: maatregelen bij vermoeden van COVID-19 in WZC (Agentschap Zorg & Gezondheid):

Bijlage 1: Clinical Frailty Scale (CFS)

1		Erg fit – Personen die krachtig, actief, energiek en gemotiveerd zijn. Deze ouderen doen regelmatig aan sport. Ze behoren tot de fitste voor hun leeftijd.
2		Fit – Personen die geen actieve ziektesymptomen vertonen, maar minder fit zijn dan in categorie 1. Ze doen vaak aan sport of zijn occasioneel fysiek zeer actief, bijvoorbeeld seizoensgebonden.
3		Gezond – Personen bij wie medische problemen goed onder controle zijn, maar die met op regelmatige basis fysiek actief zijn op hun dagelijkse verplaatsingen na.
4		Pre frail – Personen die niet afhankelijk zijn van anderen voor dagelijkse activiteiten; maar bij wie symptomen vaak hun activiteiten beperken. Een vaak gehoorde klacht is langzamer zijn en/of vermoeidheid doorheen de dag.
5		Mild frail – Deze personen zijn zichtbaar trager in hun activiteiten en hebben hulp nodig in de complexere iADL taken (regelen van de financiën, transport, zware huishoudelijke taken, medicatie beheer). ADL afhankelijk . De milde frailty zal geleidelijk aan volgende activiteiten belemmeren: alleen boodschappen doen en zich alleen buitenshuis verplaatsen, maaltijd bereiden en het uitvoeren van huishoudelijke taken.
6		Matig frail – Deze personen hebben hulp nodig bij alle activiteiten buitenshuis en met huishoudelijke taken. Binnenhuis, hebben ze vaak problemen met trappen, en hebben ze hulp nodig bij het zich wassen, en hebben ze minimale begeleiding nodig bij het zich kleden (toezicht, aanwijzingen geven). (ADL gedeeltelijk afhankelijk).
7		Ernstig frail – Volledig afhankelijk voor persoonlijke zorg ongeacht de oorzaak (fysiek of cognitief). Ondanks hun zorgnood lijken ze stabiel en lijkt er geen verhoogd risico op overlijden (binnen de 6 maanden). ADL volledig afhankelijk .
8		Zeer ernstig frail – Volledig afhankelijk en naderen het einde van het leven. Deze personen kunnen vaak niet herstellen van een minore ziekte zoals een verkoudheid.
9		Terminaal ziek – Deze categorie is van toepassing op personen die het einde van hun leven naderen met een levensverwachting 6 maanden , die anders niet duidelijk frail zijn.

Scoren van frailty bij personen met dementie

De graad van frailty komt overeen met de ernst van de dementie.

Vaak voorkomende symptomen bij milde dementie zijn: het vergeten van de details van een recente gebeurtenis, maar zich de gebeurtenis wel nog kunnen herinneren; dezelfde vraag/verhaal meermaals herhalen en het zich terugtrekken van het sociaal leven.

Bij matige dementie: het korte termijn geheugen is sterk aangetast, hoewel men zich hun vroegere levensgebeurtenissen schijnbaar goed kan herinneren. Persoonlijke zorg lukt met aansturing.

Bij ernstige dementie: volledig afhankelijk van anderen voor persoonlijke zorg